

DIADEM

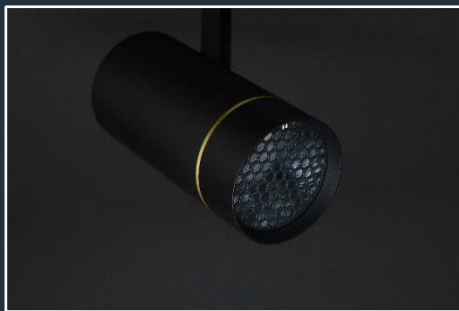


Gamme de spots LED personnalisables

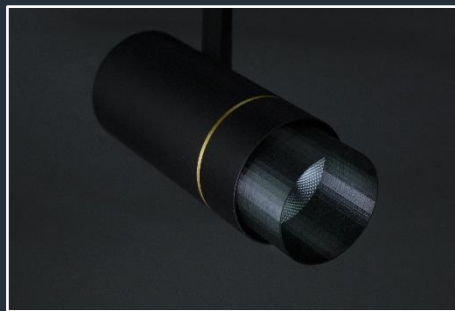
- Corps en fonte d'aluminium injecté Noir (N) ou Blanc (B)
- Disponible en deux tailles : diamètre 62mm (D62) et diamètre 75mm
- Bague de finition dorée
- Module LED intégré très haut rendement et IRC>92
- Système optique haute performance avec différentes focales disponibles :
D62 : 10° (XN), 18°(N), 32°(W) et 54° (XW)
D75 : 14° (XN), 26°(N), 36°(W) et 55° (XW)
- Spot monté avec adaptateur à sélection de phase intégrant le driver pour rail conducteur type RA
- Inclinaison 85° en vertical - Rotation 355° en horizontal
- Flux maintenu à 80% à 50.000 heures sur au minimum 90% des LED - L80-B10 à 50.000h
- Précision colorimétrique : 2 SDCM
- Flicker Free (Ripple LF<3%) - THD < 10%
- Driver électronique intégré
- Alimentation 220-240 V

Options :

- IRC>97
- Alimentation électronique graduable DALI ou CASAMBI
- Bague de finition personnalisable (nous consulter)
- Gamme d'accessoires (Snoot, Nid d'abeille & Volets)
- Teinte spécifique : 2700K, 3500K, 5000K, Fish, Meat, etc...



Nid d'abeille



Snoot



Volets



Focale XN



Focale N



Focale W



Focale XW

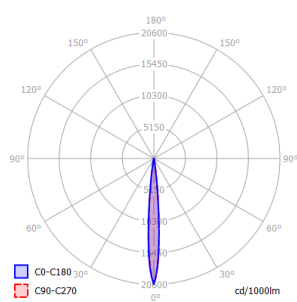


Un nombre infini de possibilités

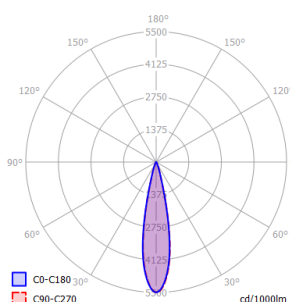
Référence	Puissance (W)**	Source	Focale	Flux* (lm)	Lm/W	T° de Couleur	IRC	Ø x H (mm)
Reference	Power (W)**	Source	Beam	Lm output*	Lm/W	Colour T°	Ra	Ø x H (mm)
DIADEM D62								
DIADEM-D62-930-N-HE	11	LED	18°	1 200 lm	109 lm/W	3000K	>92	62 x 180
DIADEM-D62-930-W-HE	11	LED	32°	1 200 lm	109 lm/W	3000K	>92	62 x 180
DIADEM-D62-930-XW-HE	11	LED	54°	1 200 lm	109 lm/W	3000K	>92	62 x 180
DIADEM-D62-930-XN-HO	12	LED	10°	1 000 lm	83 lm/W	3000K	>92	62 x 180
DIADEM-D62-930-N-HO	17	LED	18°	1 600 lm	94 lm/W	3000K	>92	62 x 180
DIADEM-D62-930-W-HO	17	LED	32°	1 600 lm	94 lm/W	3000K	>92	62 x 180
DIADEM-D62-930-XW-HO	17	LED	54°	1 600 lm	94 lm/W	3000K	>92	62 x 180
DIADEM-D62-940-N-HE	11	LED	18°	1 250 lm	114 lm/W	4000K	>92	62 x 180
DIADEM-D62-940-W-HE	11	LED	32°	1 250 lm	114 lm/W	4000K	>92	62 x 180
DIADEM-D62-940-XW-HE	11	LED	54°	1 250 lm	114 lm/W	4000K	>92	62 x 180
DIADEM-D62-940-XN-HO	12	LED	10°	1 050 lm	88 lm/W	4000K	>92	62 x 180
DIADEM-D62-940-N-HO	17	LED	18°	1 700 lm	100 lm/W	4000K	>92	62 x 180
DIADEM-D62-940-W-HO	17	LED	32°	1 700 lm	100 lm/W	4000K	>92	62 x 180
DIADEM-D62-940-XW-HO	17	LED	54°	1 700 lm	100 lm/W	4000K	>92	62 x 180
DIADEM D75								
DIADEM-D75-930-XN-HE	22	LED	14°	2 300 lm	105 lm/W	3000K	>92	75 x 204
DIADEM-D75-930-N-HE	22	LED	26°	2 300 lm	105 lm/W	3000K	>92	75 x 204
DIADEM-D75-930-W-HE	22	LED	36°	2 300 lm	105 lm/W	3000K	>92	75 x 204
DIADEM-D75-930-XW-HE	22	LED	55°	2 300 lm	105 lm/W	3000K	>92	75 x 204
DIADEM-D75-930-XN-HO	29	LED	14°	2 800 lm	97 lm/W	3000K	>92	75 x 204
DIADEM-D75-930-N-HO	29	LED	26°	2 800 lm	97 lm/W	3000K	>92	75 x 204
DIADEM-D75-930-W-HO	29	LED	36°	2 800 lm	97 lm/W	3000K	>92	75 x 204
DIADEM-D75-930-XW-HO	29	LED	55°	2 800 lm	97 lm/W	3000K	>92	75 x 204
DIADEM-D75-940-XN-HE	22	LED	14°	2 400 lm	109 lm/W	4000K	>92	75 x 204
DIADEM-D75-940-N-HE	22	LED	26°	2 400 lm	109 lm/W	4000K	>92	75 x 204
DIADEM-D75-940-W-HE	22	LED	36°	2 400 lm	109 lm/W	4000K	>92	75 x 204
DIADEM-D75-940-XW-HE	22	LED	55°	2 400 lm	109 lm/W	4000K	>92	75 x 204
DIADEM-D75-940-XN-HO	29	LED	14°	2 900 lm	100 lm/W	4000K	>92	75 x 204
DIADEM-D75-940-N-HO	29	LED	26°	2 900 lm	100 lm/W	4000K	>92	75 x 204
DIADEM-D75-940-W-HO	29	LED	36°	2 900 lm	100 lm/W	4000K	>92	75 x 204
DIADEM-D75-940-XW-HO	29	LED	55°	2 900 lm	100 lm/W	4000K	>92	75 x 204

* Flux sortant après optique / Lumen output after optics

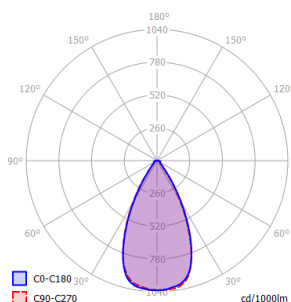
** Puissance totale absorbée / Total power consumption



Focale 10°



Focale 18°



Focale 54°

